

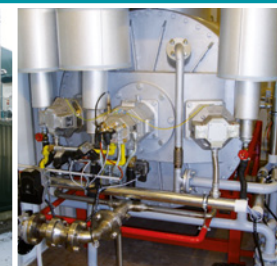
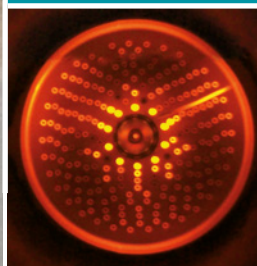


# LAMBDA

## FLOX<sup>®</sup>-Schwachgastechnik



Nutzung und  
Behandlung von  
Deponieschwachgasen  
mit Methangehalten  
ab 6 Vol.-%;  
mit Umrüstung  
ab 2 Vol.-%.



- › Ideal zur Abluftbehandlung aus Stabilisierungsmaßnahmen oder Altlasten
- › Autothermer Betrieb ab Methangehalten von 6 Vol.-%
- › Brennerumrüstung für Methangehalte ab 2 Vol.-% möglich
- › Hohe Brennstoffflexibilität (qualitativ und quantitativ)
- › Vielfältige Abwärmenutzung möglich
- › Kompakte Containerbauweise mit integrierter Gasförderstation
- › Geringe Emissionen
- › Standardisierte und kundenspezifische Anlagen lieferbar



**LAMBDA Gesellschaft  
für Gastechnik mbH**

Hertener Mark 3  
45699 Herten  
info@lambda.de  
www.lambda.de