

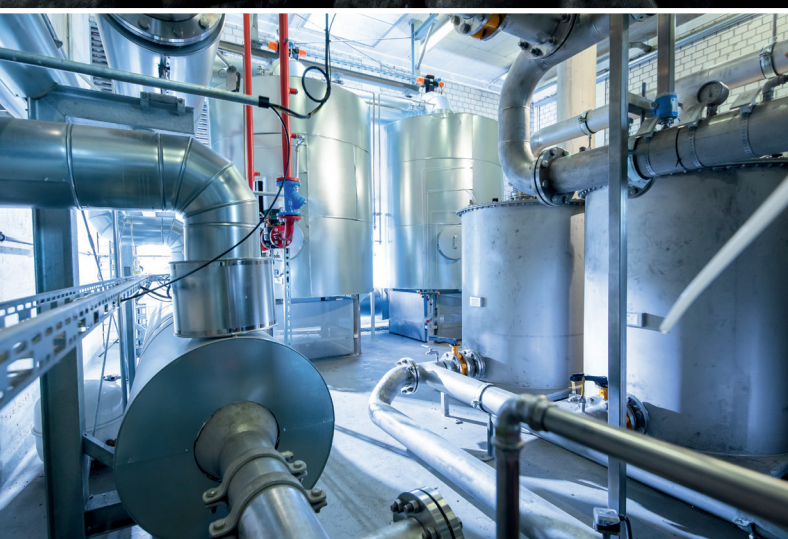


LAMBDA

Aktivkohleservice



Betriebsführung von Gasreinigungsanlagen und Aktivkohlewechsel- service



Gasreinigungsanlagen mit Aktivkohlefiltern werden für die Adsorption von Siliziumverbindungen und Schwefelwasserstoff eingesetzt. Bei der Adsorption von Schwefelwasserstoff kommt imprägnierte Aktivkohle zum Einsatz. In der Regel werden ein Arbeitsfilter und ein Sicherheitsfilter in Serie geschaltet. Zur Vermeidung von Schäden an nachgeschalteten Gasverwertungsanlagen muss die Reinigungsfunktion der Aktivkohlefilter jederzeit aufrechterhalten werden. Da es bei verspätetem Wechsel der Aktivkohle zur Desorption von Schadstoffen kommen kann, ist die Funktion der Gasreinigungsanlage – insbesondere die Beladung der Aktivkohle – mit großer Sorgfalt zu überwachen. Für die Betriebsüberwachung der Gasreinigungsanlage und den Aktivkohlewechselservice bietet LAMBDA die folgenden Dienstleistungen an:

- › Durchführung von Gasanalysen
- › Berechnungen zur Ermittlung der Standzeit der Aktivkohle
- › Erinnerung der Betreiber an den Aktivkohlewechsel
- › Aktivkohlewechsel
- › Fachgerechte Entsorgung der Aktivkohle

**LAMBDA Gesellschaft
für Gastechnik mbH**

Hertener Mark 3
45699 Herten
info@lambda.de
www.lambda.de