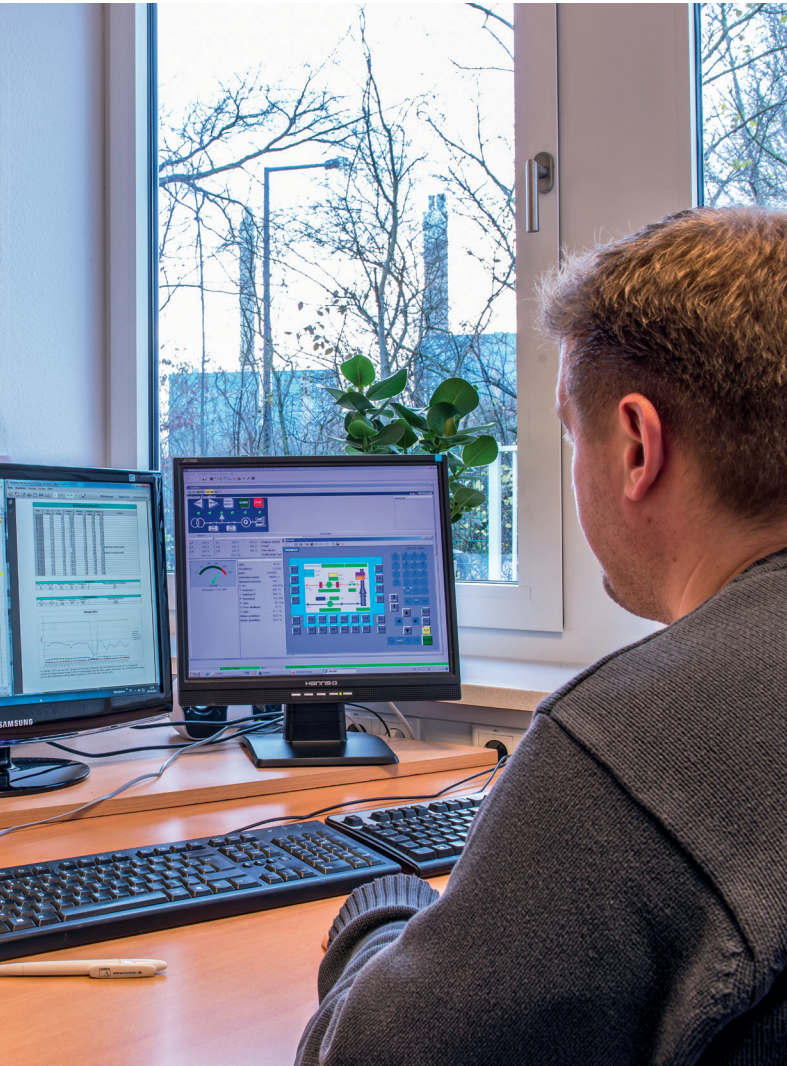




LAMBDA

Betriebsüberwachung/ Berichtswesen



Professionelle
Betriebsüberwachung
und Berichterstattung
für Ihre Gasbehandlungs-
und Gasverwertungs-
anlage



Unser Service umfasst folgende Dienstleistungen:

- › Professionelle Fernüberwachung / Fernsteuerung Ihrer LAMBDA-Anlage
 - › Arbeitstäglige Kontrollfunktion des Anlagenbetriebes
 - › Unterstützung bei der Störungsanalyse und deren Behebung
- › Betriebsführung Ihrer Anlage
- › Führung des Betriebstagebuches
- › Umfangreiche Betriebsdokumentation
- › Monatliche Datenauswertung und Datensicherung
- › Behördenerfahrenes Berichtswesen
- › Erstellung von ausführlichen Jahresberichten

**LAMBDA Gesellschaft
für Gastechnik mbH**

Hertener Mark 3
45699 Herten
info@lambda.de
www.lambda.de



LAMBDA Betriebsüberwachung/ Berichtswesen

So individuell wie Ihre Anlage selbst: Wählen Sie das für Sie passende Modul aus unserem Leistungsspektrum. Gerne beraten wir Sie dazu auch persönlich.

BESCHREIBUNG DER LEISTUNGEN				
	Basismodul 1	Basismodul 2		
Bereitstellung LTE-Modem mit Antenne	✓	x		
Bereitstellung der Software bzw. des Web-Portals	x	✓		
Bereitstellung einer festen Adresse über IP-Dienst	x	✓		
Bereitstellung des Störmeldesystems	x	✓		
Gestellung der Mobilfunk-Datenkarte	x	✓		
	Erweiterungs- modul 3	Erweiterungs- modul 4	Erweiterungs- modul 5	Erweiterungs- modul 6
arbeitstägliche Fernkontrolle und ggf. Fernsteuerung der Anlage	✓	✓	✓	x
Information des Betreibers im Störfall mit Handlungsempfehlung	✓	✓	✓	x
Fernstörung der Anlage nach Rücksprache mit dem Anlagenbetreiber	✓	✓	✓	x
Gewährleistung eines Fernsupports für den Anlagenbetreiber		✓	✓	x
Wöchentliche Sicherung der Betriebsdaten	x	✓	✓	x
Führung des Betriebstagebuchs der Anlage	x	✓	✓	x
Erstellung von 12 Monatsberichten	x	✓	✓	x
Erstellung einer Jahreszusammenfassung	x	✓	✓	x
Erstellung eines ausführlichen Jahresberichtes mit Einbeziehung folgender Daten und Unterlagen (soweit vorhanden): <ul style="list-style-type: none"> › Berichte der FID-Emissionsmessung › Berichte der Rohgas- und Kondensatanalysen › Wartungs- und Reparaturberichte der Anlage › Berichte der sicherheitstechnischen Überprüfung der Anlage › Messergebnisse der Gasbrunneneinregulierung und -optimierung › Statistischer oder grafischer Vergleich mit den Vorjahren 	x	x	✓	x
Tägliche automatisierte Erstellung eines ungeprüften Tagesberichtes aus dem System mit Tagesmittelwerten und Tagessummen sowie einer csv-Datei mit allen Betriebsdaten und Versendung per Mail	x	x	x	✓

Die Erweiterungsmodulare erfordern die Basismodule 1 & 2 bzw. eine vergleichbare Fernzugriffsmöglichkeit.